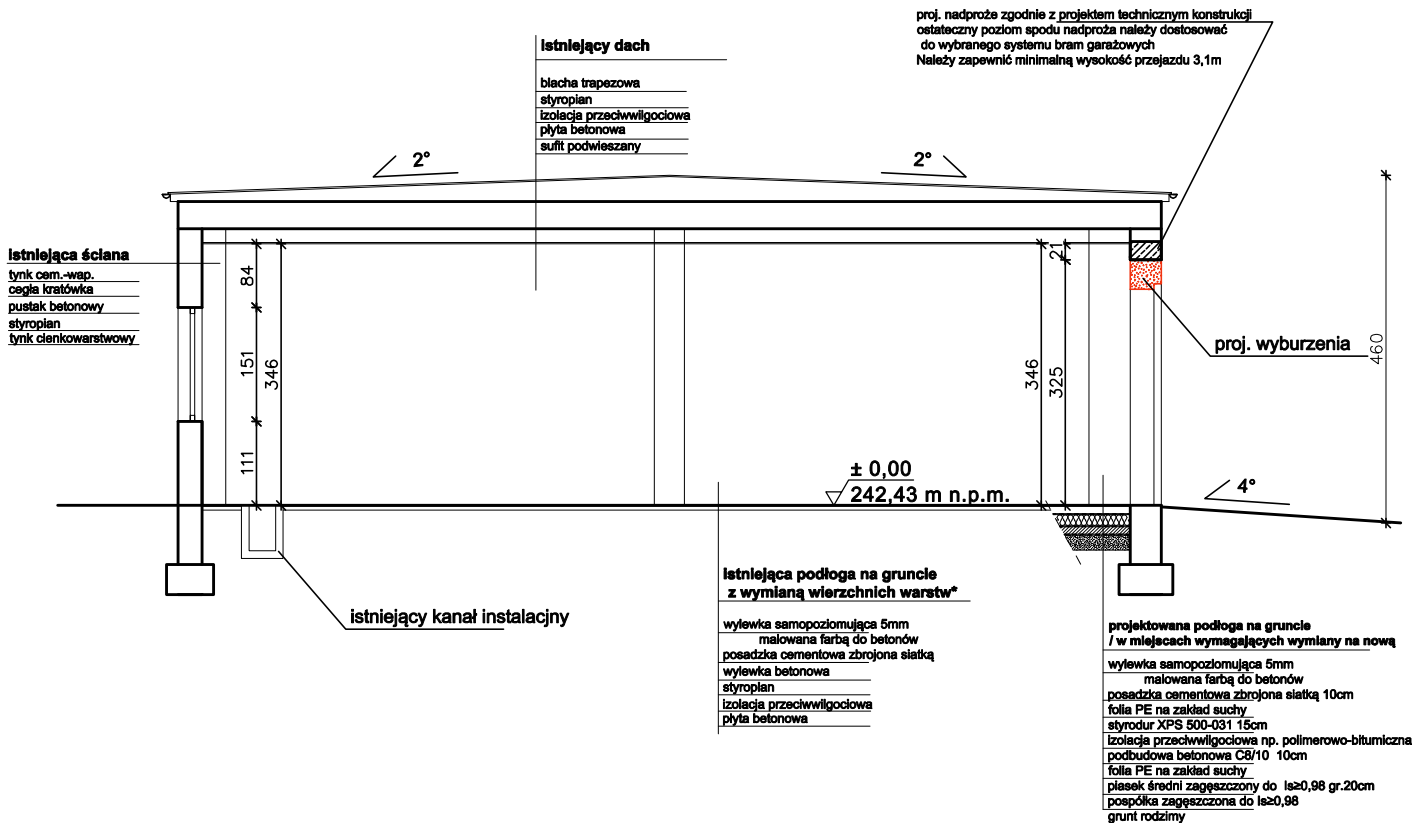
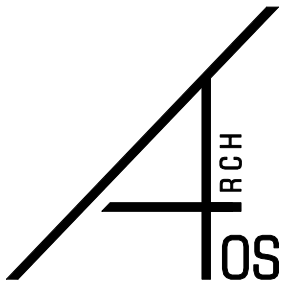


### Przekrój A-A



Przed przystąpieniem do prac przy bramie wjazdowej należy dobrać bramę oraz system otwierania w celu dopasowania spodu nadproża do wybranego systemu. Należy zapewnić minimalną wysokość przejazdu 3,1m. Zalecane prowadzenie niskie z napędem bocznym, z silnikiem i sprężyną z przodu (Zastosować bramę segmentową G195 lub bramę z typem prowadzenia LHP lub inny) Dopuszcza się rozwiązanie obejmujące demontaż sufitu podwieszonego w celu montażu bramy garażowej. W przypadku decyzji zastosowania takiego rozwiązania Wykonawca musi ponieść dodatkowe koszty wykonania tynku i malowania na suficie w odsoniętej części.



<div>ARCHOS BIURO PROJEKTOWE</div> <div>OLGA STEPIEŃ</div> <div>ul. Łopuszańska 58, 26-070 Staszów</div> <div>tel. 807 217 171, mail: biuro@archos.com.pl</div> <div>NIP: 6591737965, REGON: 386236500</div>	Inwestycja	PRZEBUDOWA SALI PRZEZNACZONEJ DO NAUKI ZAWODU W BUDYNKU OŚWIATY WRAZ Z NIEZBĘDĄĄ INFRASTRUKTURĄ TECHNICZNĄ W RAMACH ZADANIA PN.: „MODERNIZACJA HALLI MASZYN CENTRUM KSZTAŁCENIA ZAWODOWEGO W POWIATOWYM ZESPOLE SZKOŁ. W CHMIELNIKU"		Data 05.2025r.
	Branża	Projekt architektoniczno-budowlany	Podpis	Skala 1:100
	Przedmiot	Przekrój A-A		
	Projektant	mgr inż. arch. Olga Stepień upr. 292/SWOKK/2017		Nr A.03
	Sprawdzający	mgr inż. arch. Karolina Kałuża upr. 234/SWOKK/2015		